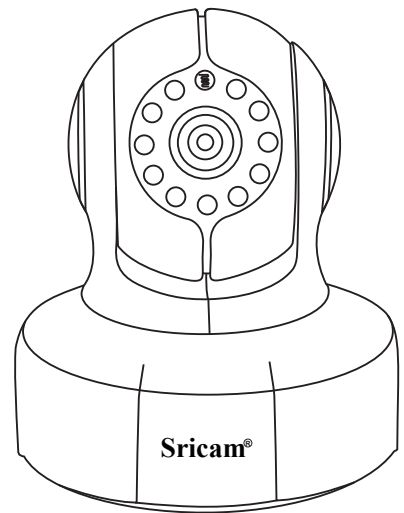
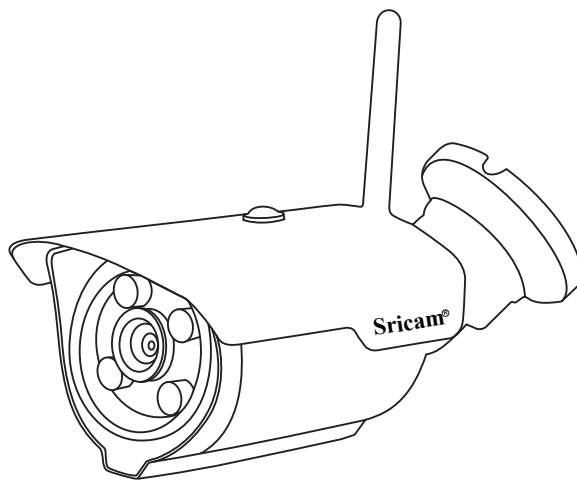
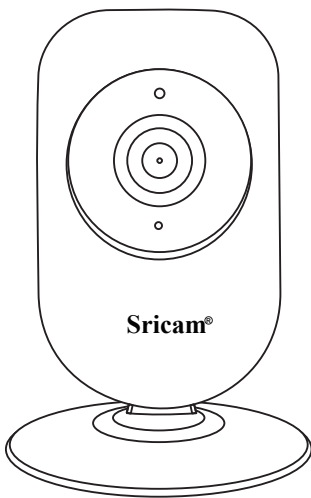


Sricam®



Εγχειρίδιο εφαρμογής
SricamPC

CONCEPTUM

1. Τι μπορείτε να κάνετε με το SricamPC

Το SricamPC είναι δωρεάν λογισμικό συμβατό με Microsoft Windows 7, 8 και 10. Το SricamPC σας επιτρέπει:

- Να αποκτήσετε πρόσβαση στις κάμερες Sricam μέσω LAN ή WAN (τοπικά μέσω Τοπικό Δίκτυο ή απομακρυσμένα μέσω διαδίκτυο).
- Να προβάλετε ζωντανή ροή βίντεο για περισσότερες από μία κάμερες ταυτόχρονα.
- Να καταγράψετε και να αποθηκεύσετε ζωντανά βίντεο στον υπολογιστή σας.
- Να δείτε ή να μεταφέρετε αρχεία βίντεο από την ενσωματωμένη MicroSD κάρτα της Sricam στον υπολογιστή σας.
- Να διαμορφώσετε τις ρυθμίσεις του δικτύου της συσκευής Sricam και της κάρτας MicroSD.

Σημείωση: Για να ενημερώσετε τις ρυθμίσεις της κάμερας (π.χ. για να ενεργοποιήσετε ή να απενεργοποιήσετε το συναγερμό ή να αλλάξετε τον κωδικό της κάμερας) χρησιμοποιήστε την εφαρμογή Sricam στο smartphone σας.

2. Προδιαγραφές συστήματος για το SricamPC

Βεβαιωθείτε ότι πληρούνται οι ακόλουθες προδιαγραφές συστήματος:

- Στον υπολογιστή, είναι εγκατεστημένα Windows 7/8 ή 10.
- Η κάμερα σας έχει ρυθμιστεί επιτυχώς και συνδέεται στο διαδίκτυο.
- Ο υπολογιστής διαθέτει σύνδεση στο διαδίκτυο.

Σημείωση: Όταν ο υπολογιστής και η κάμερα βρίσκονται στο ίδιο τοπικό δίκτυο (LAN), η σύνδεση στο διαδίκτυο δεν είναι απαραίτητη.

- Διαθέτετε το αναγνωριστικό και τον κωδικό της κάμερας σας (βλ. ετικέτα πάνω στην κάμερα).

Σημείωση: Όταν ο υπολογιστής και η κάμερα βρίσκονται στο ίδιο τοπικό δίκτυο, το αναγνωριστικό της κάμερας δεν απαιτείται. Ωστόσο, απαιτείται ο κωδικός της κάμερας για να προβάλετε ζωντανή ροή βίντεο.

3. Λήψη και εγκατάσταση του SricamPC

Μπορείτε να πραγματοποιήσετε λήψη του SricamPC από τον παρακάτω σύνδεσμο:

<http://conceptum.gr/manuals.html>

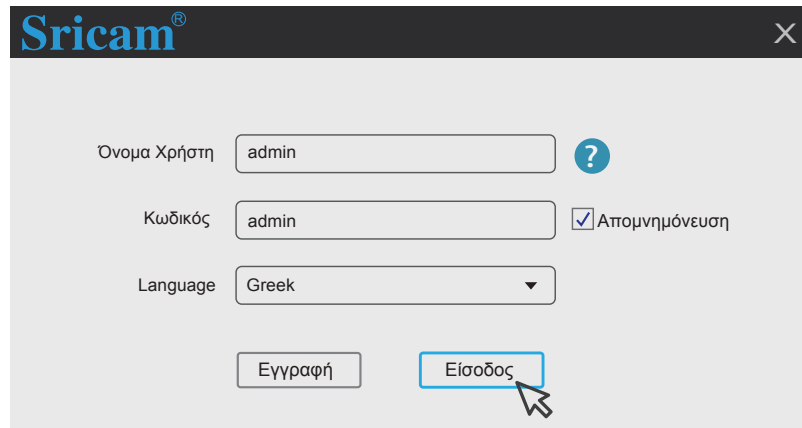
Μόλις το εγκαταστήσετε, θα εμφανιστεί το ακόλουθο εικονίδιο στην επιφάνεια εργασίας του υπολογιστή:



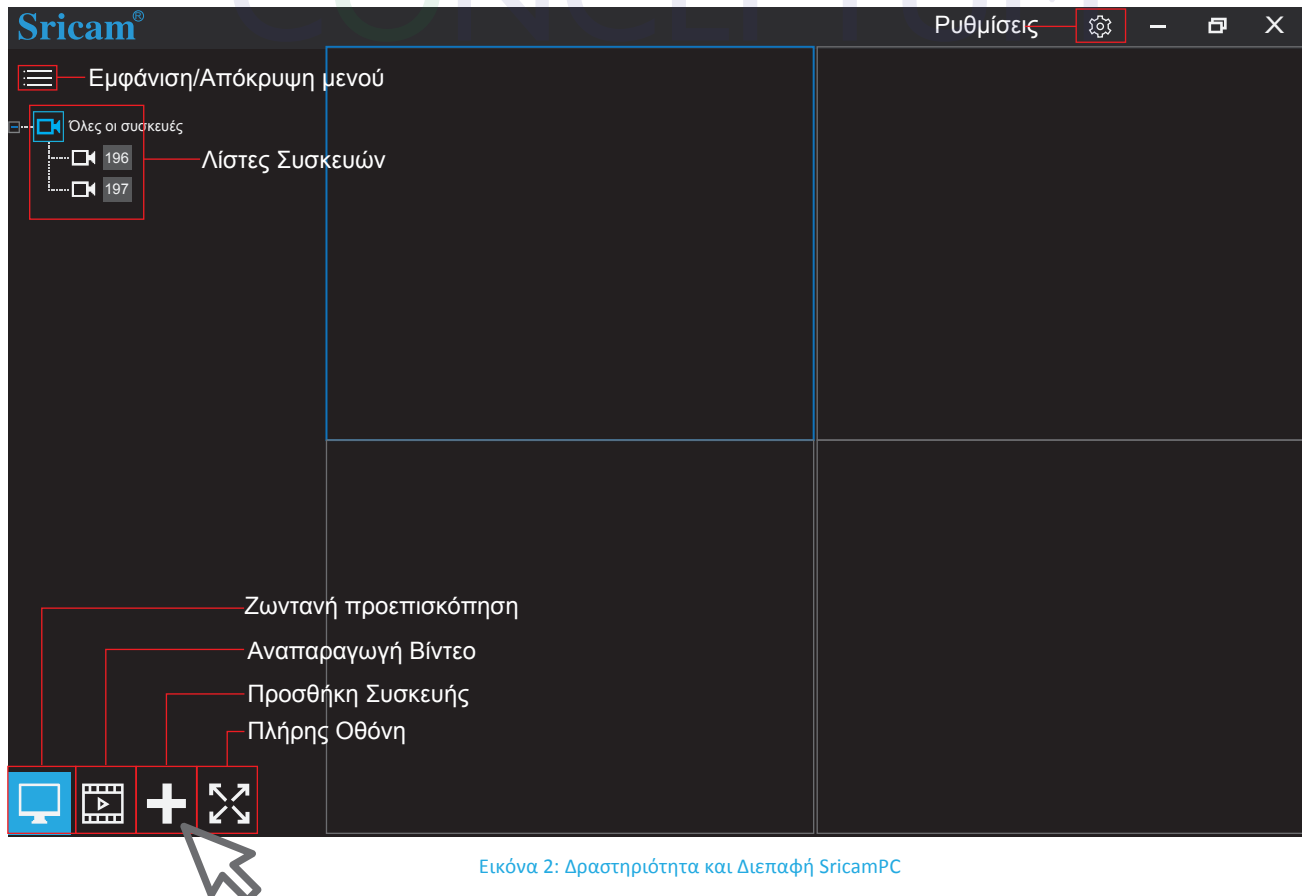
4. Λειτουργία του SricamPC

Υπάρχουν δύο τρόποι να αποκτήσετε πρόσβαση στην κάμερα σας από φορητό ή σταθερό υπολογιστή: Είτε μέσω **τοπικής πρόσβασης (LAN)** είτε μέσω **Απομακρυσμένης πρόσβασης (Internet)**.

- **Τοπική Πρόσβαση (LAN):** Όταν η κάμερα και ο φορητός ή σταθερός υπολογιστής σας είναι συνδεδεμένα στο ίδιο δίκτυο, ανοίξετε το SricamPC πληκτρολογήστε “admin” στα πεδία “Όνομα χρήστη” και “Κωδικός” και επιλέξτε γλώσσα Ελληνικά (Greek), Εικόνα 1. Έπειτα πατήστε Είσοδος.
- **Απομακρυσμένη Πρόσβαση (Internet):** Όταν βρίσκεστε εκτός δικτύου που είναι συνδεδεμένη η κάμερα, απαιτείται σύνδεση στο Internet αλλά και εγγραφή νέου χρήστη για να δείτε ζωντανή εικόνα. Επίσης είναι απαραίτητο να γνωρίζετε, για να δηλώσετε, το id και το κωδικό των συσκευών σας. Σχετικά με την απομακρυσμένη πρόσβαση (Internet), ανατρέξτε στο κεφάλαιο 10.




Εικόνα 1: Παράθυρο Σύνδεσης

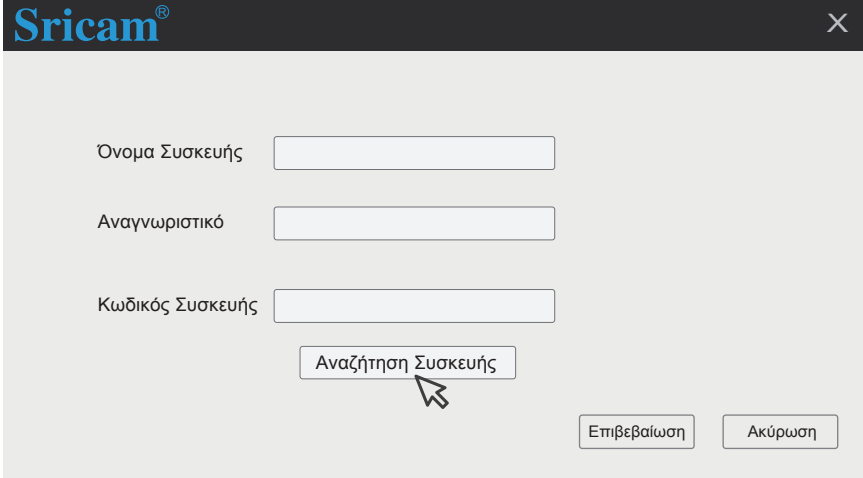


Εικόνα 2: Δραστηριότητα και Διεπαφή SricamPC

5. Προβάλετε ζωντανά βίντεο από το SricamPC

Για να προβάλετε ζωντανά βίντεο από το SricamPC, πρώτα προσθέστε μία συσκευή στην εφαρμογή.

Κάντε αριστερό κλικ στο κουμπί  “Προσθήκη Συσκευής”. Θα εμφανιστεί το παράθυρο όπως στην Εικόνα 3. Κάντε αριστερό κλικ στο κουμπί Αναζήτηση Συσκευής.



Sricam® X

Όνομα Συσκευής

Αναγνωριστικό

Κωδικός Συσκευής

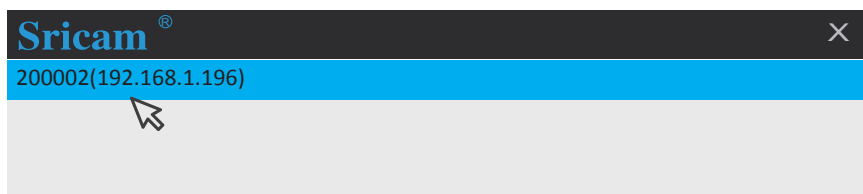
Αναζήτηση Συσκευής

Επιβεβαίωση Ακύρωση

ΠΡΟΣΟΧΗ!
ΠΡΟΤΕΙΝΕΤΑΙ,
ΝΑ ΑΛΛΑΞΕΤΕ ΑΜΕΣΑ
ΤΟΝ ΚΩΔΙΚΟ
ΚΑΘΕ ΚΑΜΕΡΑΣ. ΑΥΤΟ
ΓΙΝΕΤΑΙ ΜΟΝΟ ΜΕΣΑ
ΑΠΟ ΤΟ ΚΙΝΗΤΟ ΣΑΣ
ΜΕ ΤΗΝ ΕΦΑΡΜΟΓΗ
Sricam

Εικόνα 3: Παράθυρο Προσθήκης Συσκευής

Πατώντας το κουμπί “Αναζήτηση Συσκευής” θα προβληθούν τα στοιχεία των διαθέσιμων καμερών. Κάντε διπλό κλικ για να επιλέξετε την κατάλληλη συσκευή. Στην Εικόνα 4 φαίνεται μία συσκευή κάμερας. ΣΗΜΕΙΩΣΗ: Αν δεν μπορείτε να βρείτε τα στοιχεία της κάμεράς σας, πρέπει να απενεργοποιήσετε το τείχος προστασίας του υπολογιστή σας και να σιγουρευτείτε ότι η κάμερα είναι συνδεδεμένη στο τοπικό δίκτυο.



Εικόνα 4: Παράθυρο Επιλογής Κάμερας

- Για “Όνομα Συσκευής” εισάγετε ότι όνομα θέλετε όπως “Σπίτι”, “Γραφείο” κλπ.
- Αν δεν μπορείτε να βρείτε τα στοιχεία της κάμεράς σας κάνοντας κλικ στο κουμπί “Αναζήτηση Συσκευής”, εισάγετε χειροκίνητα το αναγνωριστικό της συσκευής (id) και τον κωδικό (password) τα οποία βρίσκονται σε αυτοκόλλητο πάνω στη συσκευή σας.
- Αν έχετε εγκαταστήσει την εφαρμογή Sricam στο smartphone σας, μπορείτε να προβάλετε τη διεύθυνση IP της κάμεράς σας κρατώντας πατημένο το αντίστοιχο εικονίδιο της κάμερας σας, και επιλέγοντας “Setting” και μετά “Network Setting”.

Εισάγετε τον κωδικό της κάμερας και κάντε κλικ στο “Επιβεβαίωση”, όπως φαίνεται στην Εικόνα 5.

Όνομα Συσκευής 196

Αναγνωριστικό 196

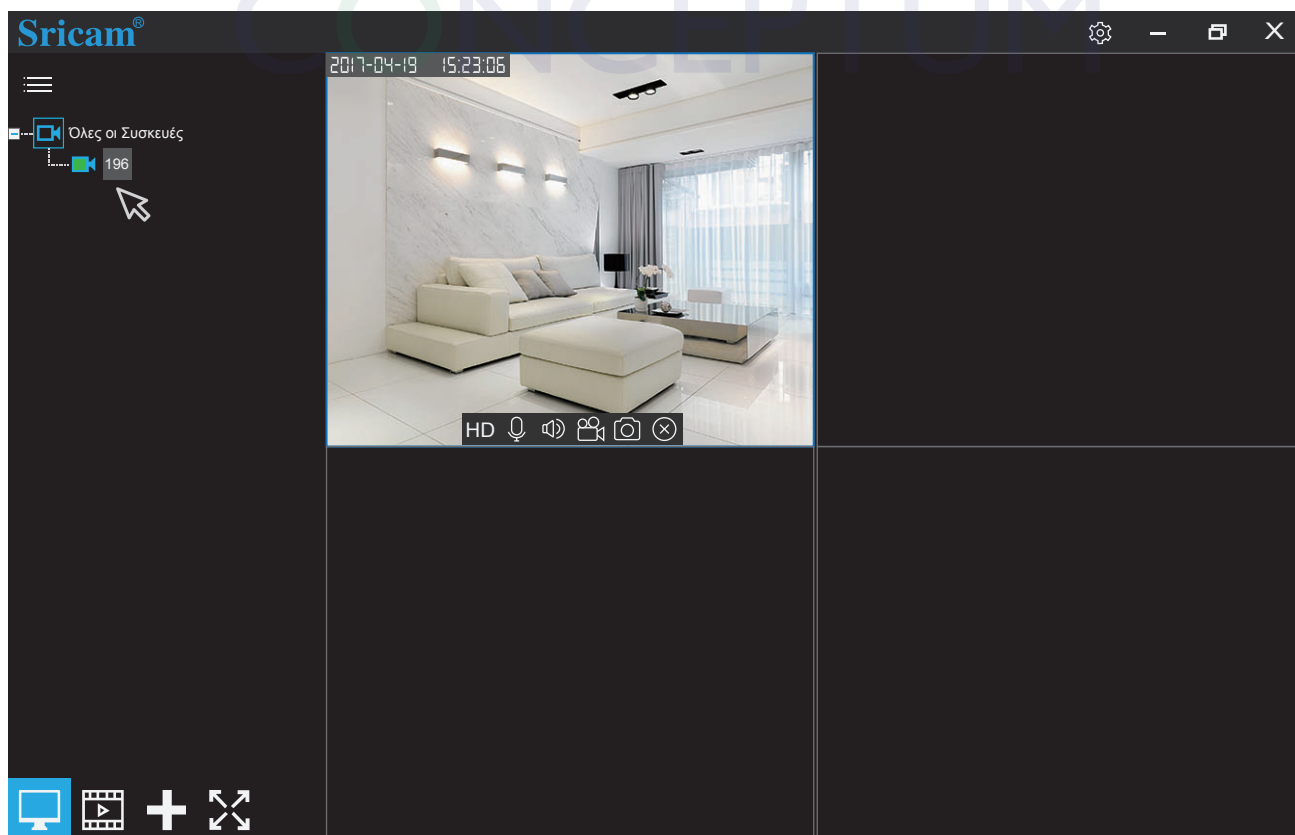
Κωδικός Συσκευής *****

Αναζήτηση


Επιβεβαίωση Ακύρωση







Εικόνα 5: Συμπληρώνοντας το Παράθυρο “Προσθήκη Συσκευής”

Η Εικόνα θα εμφανιστεί σε ένα παράθυρο όπως φαίνεται στην Εικόνα 6.




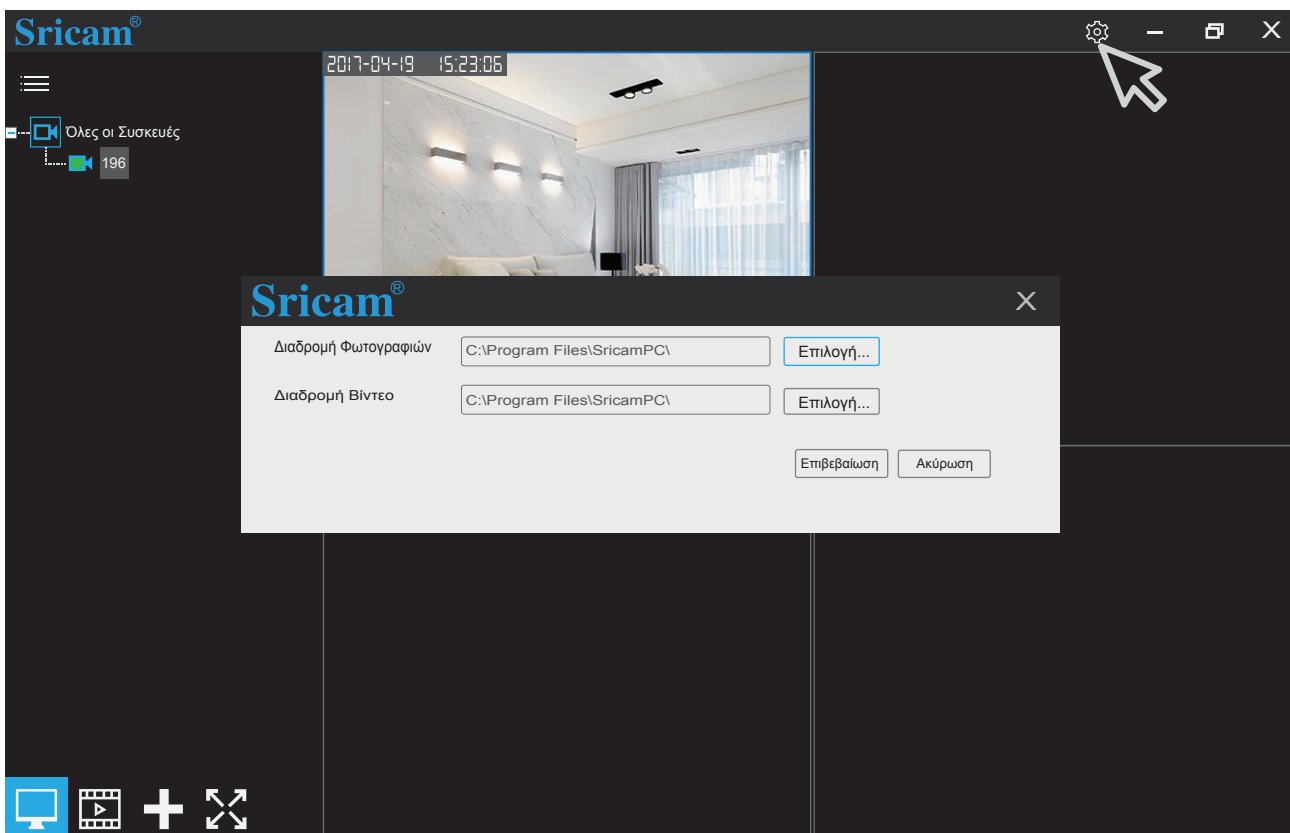
Εικόνα 6: Προστέθηκε η Κάμερα 196

Κάντε διπλό κλικ στο εικονίδιο  της κάμερας για να προβάλετε ζωντανό βίντεο. Τα ακόλουθα κουμπιά προσφέρουν πρόσθετες λειτουργίες.

-  Αλλάζει την ανάλυση της εικόνας.
-  Μεταφορά ήχου στο ηχείο της κάμερας (Για ορισμένα μοντέλα).
-  Ενεργοποιεί ή απενεργοποιεί τη μεταφορά ήχου από την κάμερα (Για ορισμένα μοντέλα).
-  Καταγράφει βίντεο χειροκίνητα. Το βίντεο αποθηκεύεται στη διαδρομή: C:\Program Files (x86)\SricamPC\RecordFiles\
-  Απαθανατίζει ένα στιγμιότυπο από τη ζωντανή ροή βίντεο. Η εικόνα αποθηκεύεται στη διαδρομή: C:\Program Files (x86)\SricamPC\Pictures
-  Κλείνει το παράθυρο Εικόνας.

6. Αλλαγή του φακέλου αποθήκευσης βίντεο/εικόνων

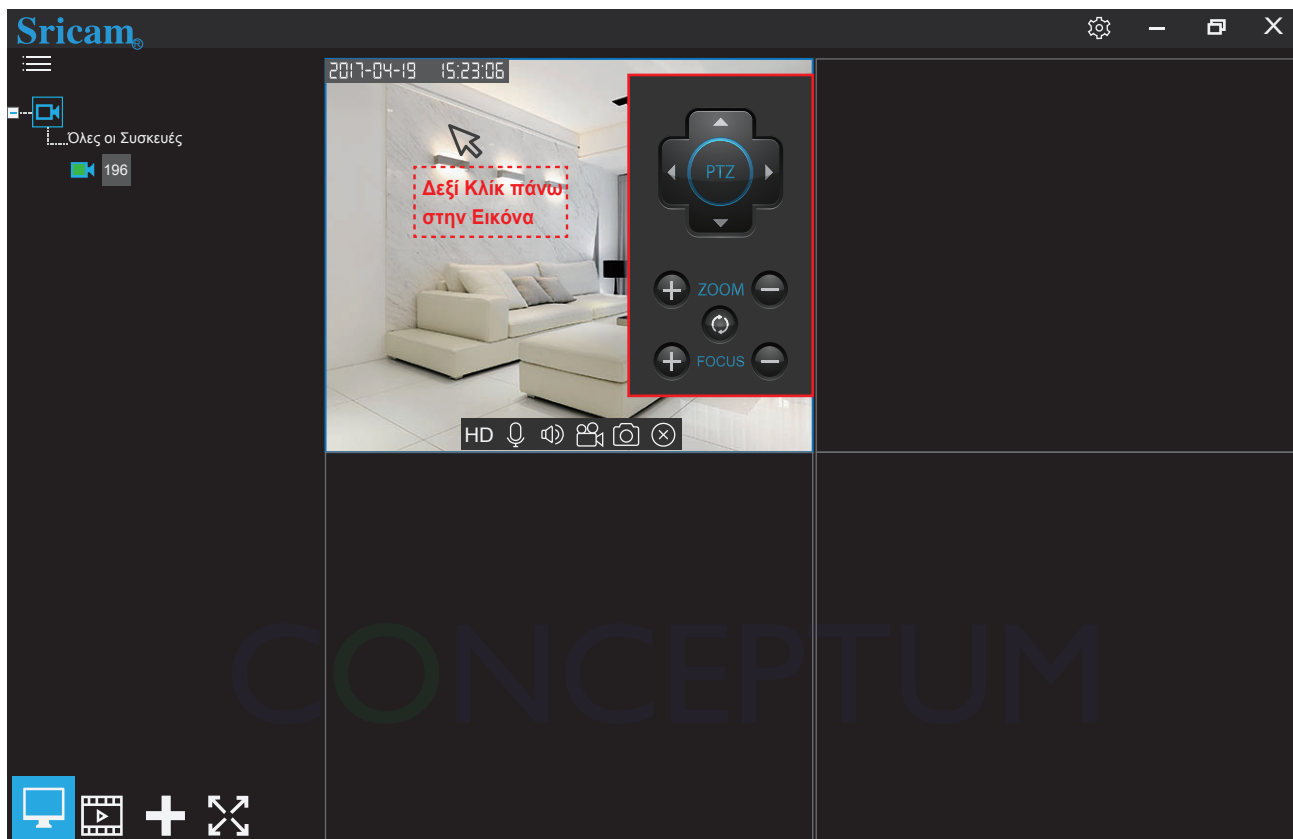
Κάντε κλικ στο  κουμπί ρυθμίσεων (επάνω δεξιά γωνία). Από το μενού, επιλέγετε Διαδρομή Αρχείων. Στο παράθυρο που θα εμφανιστεί πλοηγηθείτε και επιλέξετε έναν εναλλακτικό φάκελο.



Εικόνα 7: Καρτέλα Διαδρομής

7. Πλήκτρα ελέγχου PTZ

Κάντε δεξί κλικ στο παράθυρο μίας κάμερας για να εμφανίσετε τα πλήκτρα ελέγχου PTZ, δηλαδή Μετακίνησης, Κλίσης και Μεγέθυνσης.



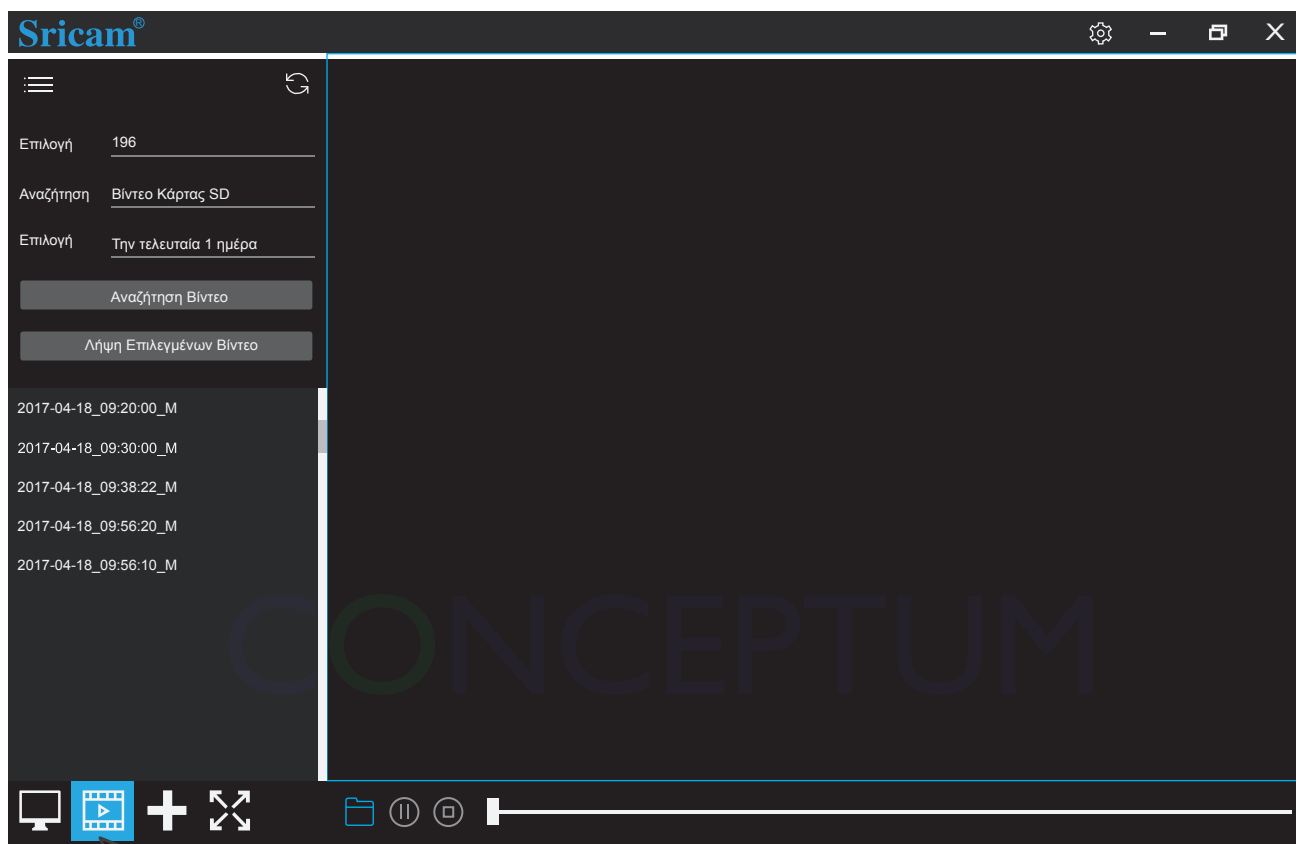
Εικόνα 8: Παράθυρο Ελέγχου PTZ

Τα πλήκτρα ελέγχου PTZ εμφανίζονται στην Εικόνα 8 και χρησιμοποιούνται ως εξής:

- Μετακίνηση & Κλίση: πάνω, κάτω, δεξιά και αριστερά.
- Μεγέθυνση & Εστίαση: Τα κουμπιά "+" και "-" πραγματοποιούν μεγέθυνση και εστίαση (Zoom και Focus). (Για ορισμένα μοντέλα).
- Κουμπί "Επαναφορά Μεγέθυνσης": Αν το βίντεο δεν είναι καθαρό, κάντε κλικ σε αυτό το εικονίδιο για να επαναφέρετε τις αρχικές ρυθμίσεις (Για ορισμένα μοντέλα).

8. Αναπαραγωγή

Η λειτουργία αναπαραγωγής επιτρέπει την επιλογή και αναπαραγωγή αρχείων. Η αριστερή πλευρά της οθόνης καταγράφει την πηγή, το είδος και το αρχείο που μπορούν να αναπαραχθούν. Κάντε αριστερό κλικ στο όνομα του αρχείου για να επιλέξετε το επιθυμητό αρχείο.



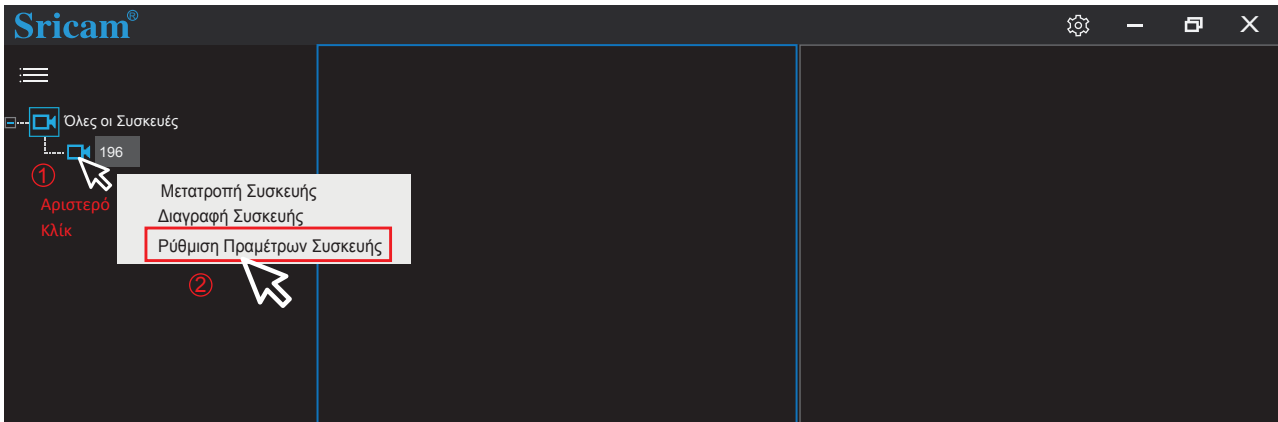
Εικόνα 9: Αναπαραγωγή

Το αριστερό κλικ στο  κουμπί "Αναπαραγωγή" επιτρέπει στο χρήστη να:

- Αναπαράγει τα καταγεγραμμένα βίντεο της κάμερας σε έναν τοπικό υπολογιστή.
- Αναπαράγει τα καταγεγραμμένα βίντεο που είναι αποθηκευμένα στην κάρτα μνήμης MicroSD.
- Μεταφέρει αρχεία που είναι καταγεγραμμένα από την κάρτα MicroSD στον τοπικό υπολογιστή.

9. Ρύθμιση δικτύου και MicroSD

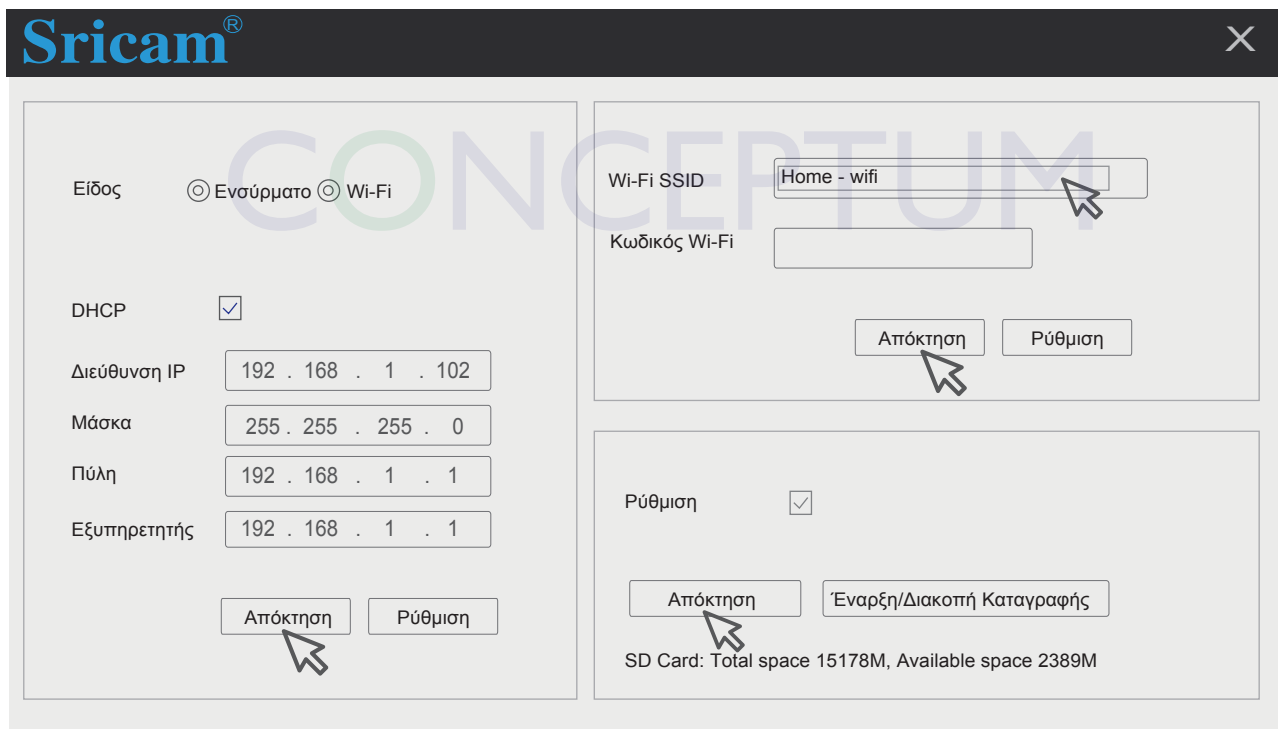
Για να ρυθμίσετε το δίκτυο και τη μνήμη MicroSD, κάντε δεξί κλικ στην κατάλληλη συσκευή στο αριστερό πλαίσιο όπως στην Εικόνα 10 για να ανοίξετε ένα μενού. Μετά κάντε αριστερό κλικ στην "Ρύθμιση Παραμέτρων Συσκευής".



Εικόνα 10: Ρύθμιση Παραμέτρων Συσκευής

Θα εμφανιστεί το παράθυρο που φαίνεται στην Εικόνα 11.

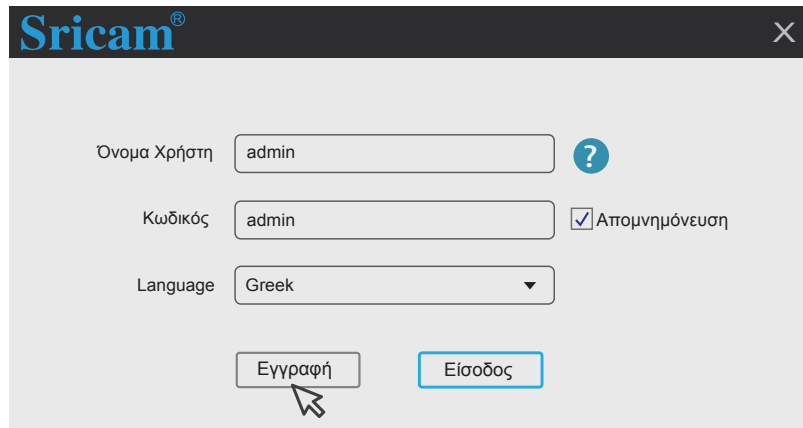
Μπορείτε να ρυθμίσετε τη διεύθυνση IP της κάμερας σας, το δίκτυο Wi-Fi και την καταγραφή σε κάρτα MicroSD εδώ.



Εικόνα 11: Παράθυρο Ρύθμισης Παραμέτρων Συσκευής

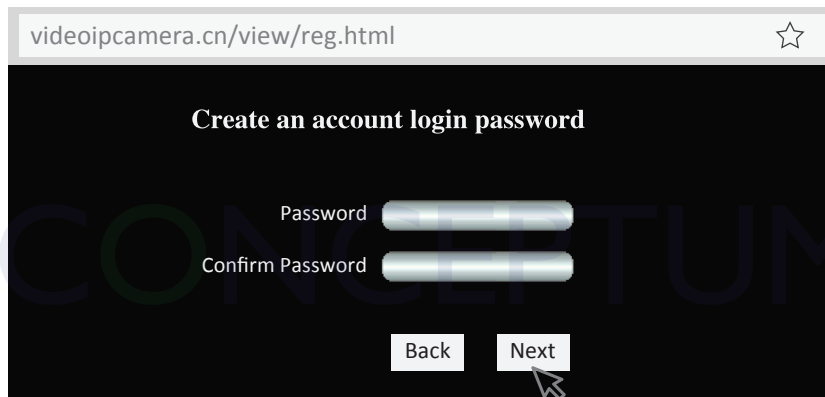
Όταν χρησιμοποιείτε δίκτυο εκτός του οικιακού ή επαγγελματικού σας δικτύου (π.χ. καφετέρια, υπολογιστή της δουλειάς κλπ) και δεν έχετε την εφαρμογή SricamPC, για να δείτε ζωντανά βίντεο απαιτείται εγγραφή λογαριασμού. Για να πραγματοποιήσετε εγγραφή, χρησιμοποιήστε το κουμπί “Εγγραφή” στο παράθυρο σύνδεσης που φαίνεται στην Εικόνα 12.

10. Προβολή ζωντανών βίντεο απομακρυσμένης πρόσβασης με SricamPC



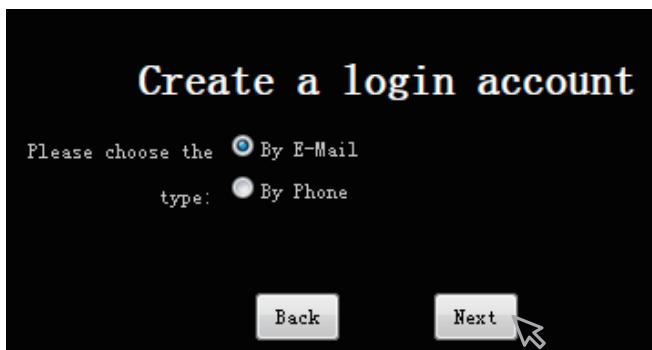
Εικόνα 12: Παράθυρο Σύνδεσης

Βήμα 1: Κάντε αριστερό κλικ στο κουμπί “Εγγραφή”. Θα εμφανιστεί ένα παράθυρο browser για εγγραφή (Εικόνα 13).
Βήμα 2: Εισάγετε νέο κωδικό (δύο φορές τον ίδιο) και κάντε αριστερό κλικ στο κουμπί “Επόμενο”(Next).

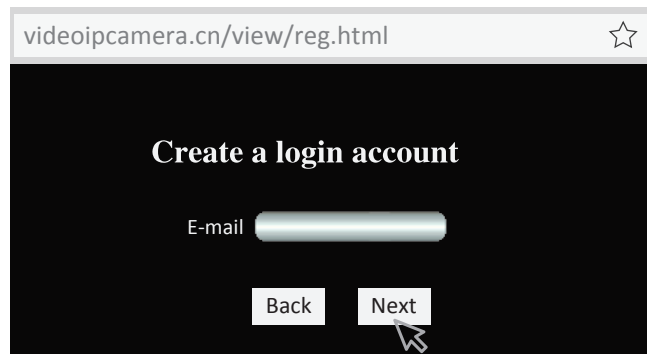


Εικόνα 13: Εισαγωγή Νέου Κωδικού

Βήμα 3: Επιλέξτε by E-mail (Εικόνα 14-A) και εισάγετε το E-mail σας (Εικόνα 14-B) έπειτα κάντε κλικ στο “Επόμενο” (Next).
ΣΗΜΕΙΩΣΗ: Τόσο το πρόγραμμα SricamPC όσο και η εφαρμογή για smartphone χρειάζονται ξεχωριστό λογαριασμό επομένως αν το E-mail, χρησιμοποιείται ήδη για την εφαρμογή smartphone, τότε δεν θα μπορεί να χρησιμοποιηθεί ξανά.

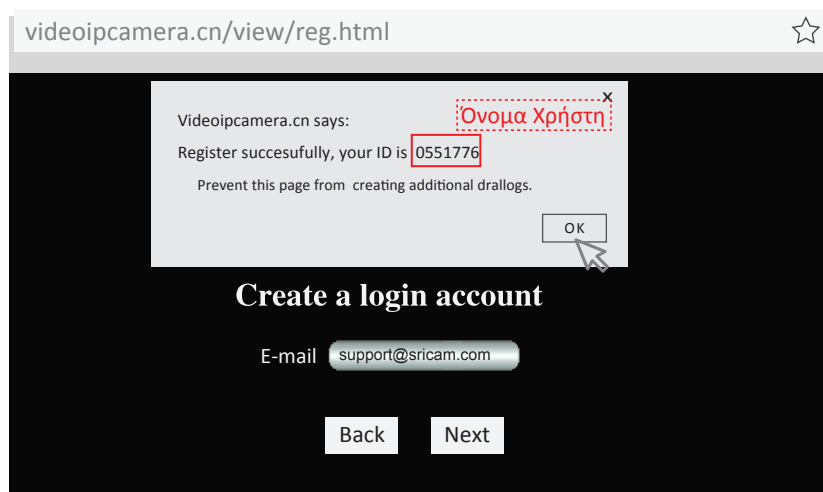


Εικόνα 14-A: Επιλογή E-mail



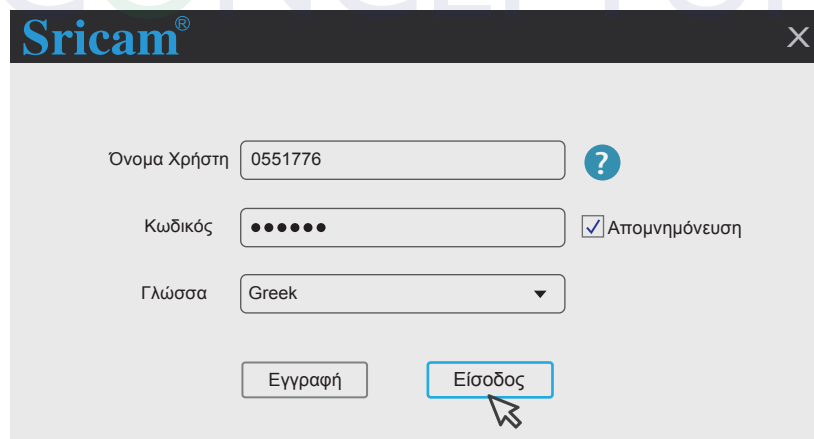
Εικόνα 14-B: Εγγραφή E-mail

Βήμα 4: Το αναγνωριστικό του νέου σας λογαριασμού θα εμφανιστεί σε αναδυόμενο παράθυρο. Θα ξεκινάει με 0. Αυτό το αναγνωριστικό είναι το όνομα χρήστη του SricamPC.




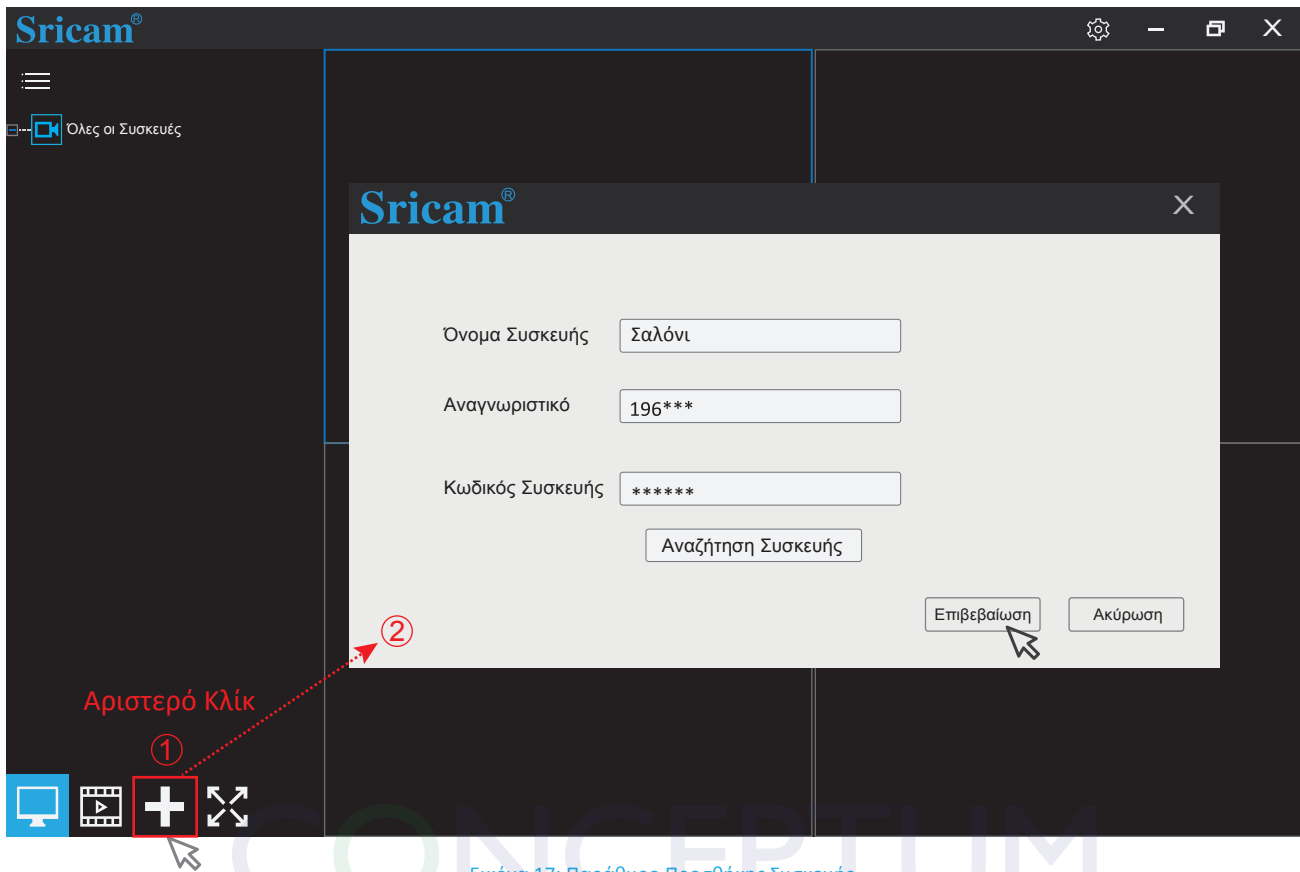
Εικόνα 15: Αναγνωριστικό Λογαριασμού

Βήμα 5: Εισάγετε το νέο όνομα χρήστη και τον κωδικό σας. Έπειτα κάντε αριστερό κλικ στο κουμπί "Είσοδος".



Εικόνα 16: Παράθυρο Σύνδεσης

Βήμα 6: Κάντε κλικ στο κουμπί  "Προσθήκη Συσκευής" όπως φαίνεται στην Εικόνα 17 και εισάγετε τα στοιχεία της κάμερας σας.



Εικόνα 17: Παράθυρο Προσθήκης Συσκευής

Στο παράθυρο που θα εμφανιστεί (Εικόνα 18), εισάγετε ένα όνομα συσκευής, όπως “Σπίτι” ή “Γραφείο”. Εισάγετε το “Αναγνωριστικό Συσκευής” το οποίο βρίσκεται στην ετικέτα που είναι κολλημένη στην κάμερα. Εισάγετε τον “Κωδικό Συσκευής” που βρίσκεται και αυτό στην ετικέτα που βρίσκεται στην συσκευή σας. Κάντε κλικ στο κουμπί “Επιβεβαίωση”.

ΠΡΟΣΟΧΗ! ΠΡΟΤΙΝΕΤΑΙ, ΝΑ ΑΛΛΑΞΕΤΕ ΑΜΕΣΑ ΤΟΝ ΚΩΔΙΚΟ ΚΑΘΕ ΚΑΜΕΡΑΣ. ΑΥΤΟ ΓΙΝΕΤΑΙ ΜΟΝΟ ΜΕΣΑ ΑΠΟ ΤΟ ΚΙΝΗΤΟ ΣΑΣ, ΜΕ ΤΗΝ ΕΦΑΡΜΟΓΗ Sricam.

Η μόνη διαφορά ανάμεσα στην Τοπική Πρόσβαση (LAN) και την Απομακρυσμένη Πρόσβαση (Internet) στο SricamPC είναι ότι είναι απαραίτητος ένας Λογαριασμός Χρήστη και σύνδεση στο Internet. Οι υπόλοιπες λειτουργίες είναι ίδιες.

Sricam®

CONCEPTUM

Χάμιλτον 3 - 104 34 - Αθήνα

www.conceptum.gr

Ενημερωμένα Τεχνικά Εγχειρίδια στο

www.conceptum.gr/manuals

Οι φωτογραφίες/διαγράμματα/χρώματα που περιλαμβάνονται στο εγχειρίδιο χρήσης και τη συσκευασία είναι ενδεικτικές και ενδέχεται να διαφέρουν στο προϊόν.

Copyright© Εγχειριδίου Χρήσης: Conceptum A.E. 2017

Απαγορεύεται η χρήση/αναπαραγωγή του παρόντος ως σύνολο ή τμηματικά ή των κειμένων μερικώς ή ολικώς χωρίς

τη γραπτή συναίνεση της Conceptum A.E.